



Fon Bülteni Temmuz 2022



NN

Hayat ve Emeklilik

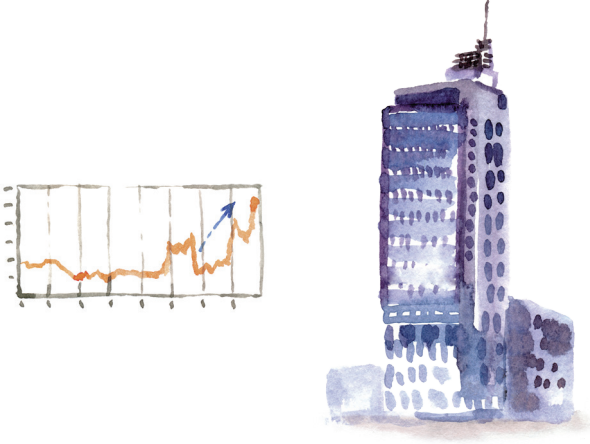
Önce Sen

Piyasalardaki Son Durum



• Hisse Senedi

Haziran'da BIST-100 %4,7 değer kaybederken, BIST Bankacılık Endeksi de belirgin geriledi. BIST-100 2.547 puan seviyesinden başladığı ayı, 2.428 puan seviyesinde noktaladı. BIST Bankacılık Endeksi için rakamlar sırasıyla 2.118 (Mayıs kapanış) ve 1.942 (Haziran kapanış) olarak gerçekleşti.



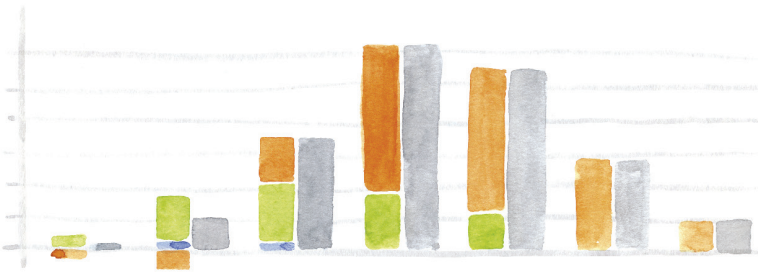
• Döviz

Sepet kurda oynaklığın yüksek olduğu bir aydı. TL, USD karşısında ay ortasında makro ihtiyadi önlemler etkisiyle belirgin değer kazandı. Ancak, ay sonuna doğru TL üzerinde baskı daha yüksekti. Paritede ise şahin Fed ve zayıf Euro Bölgesi fiyatlaması ile 1,04'ün altı test edildi.



• Tahvil

Haziran ayında; TL tahvil eğrisi aşağı kayd. 2 yıllık tahvil faizi %23,8 ve 10 yıllık tahvil faizi %19,3 seviyesinde ayı kapattı. Aynı dönemde, ABD 10 yıllık tahvil faizi %3,5 seviyesini test ettikten sonra ayı %2,9 civarında kapattı.



• Emtia

Emtia piyasalarında oynaklık yüksekti. Resesyon fiyatlaması ile Bloomberg Emtia Endeksi yaklaşık %12 geriledi. Petrol piyasaları 110 USD'ye doğru çekilirken, ons altın 1.810 USD civarında dengelendi.



Piyasadan Haberler



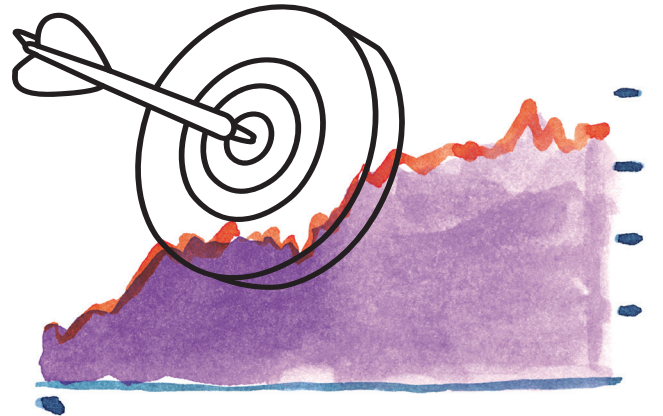
23 Haziran'daki PPK Toplantısı'nda TCMB, piyasa beklentisiyle uyumlu politika faizini %14,00 seviyesinde sabit bıraktı. Yurt dışı kaynaklı baskının azalması, kur stabilizasyonu ve baz etkisi ile dezenflasyonist sürecin tesis edileceği belirtildi. Banka, güçlendirdiği makroihtiyati politika setini kararlılıkla uygulayarak gerekmesi durumunda ilave tedbirleri uygulayacağını ekledi.



Haziran içerisinde birçok makro ihtiyadi tedbir duyuruldu. BDDK, 15 milyon TL üzeri YP nakdi varlığı olan ve bazı şartları tutturamayan şirketlerin TL kredi kullanımına sınır getirdi. Ayrıca BDDK; konut kredilerinde tutar bazlı yeni limitler duyururken, yurt dışı ile swap yapan finans şirketlerin nakdi kredilerine %500 risk ağırlığı uygulanacağını paylaştı.



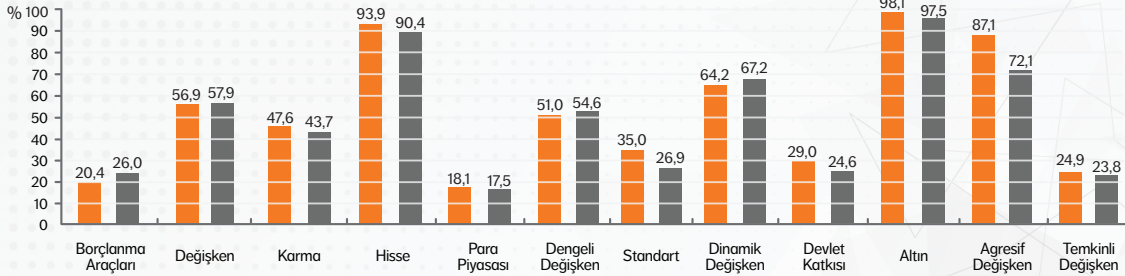
Türkiye'nin büyümesi, Haziran ayında hafif ivme kaybı işaret etti. Ticari krediler alınan önlemler ile daha yavaş artarken, tüketici kredilerine talep sürüyor. Reel kesim güveni, kapasite kullanımı vb. öncü büyüme verileri Haziran'da hafif gerilerken, imalat PMI verisi de 50 seviyesinin altında. Artan fiyatlar ve yumuşayan talep ile özellikle yeni siparişlerde düşüş var.



NN Hayat ve Emeklilik Fonları Sektör Karşılaştırmaları

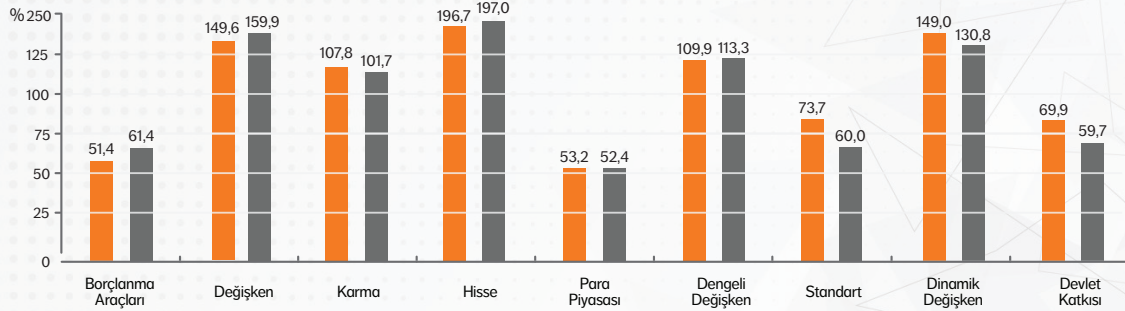


Son 1 Yıl - 30.06.2021 – 30.06.2022



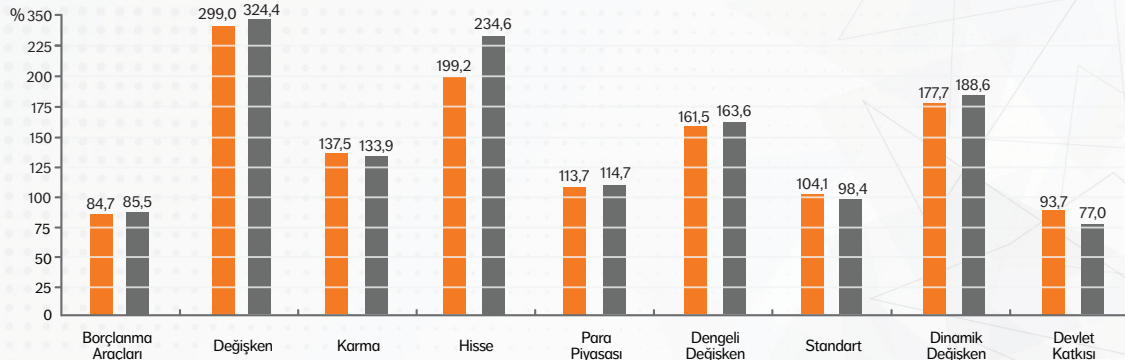
Son 1 yılda **Agresif Değişken** fonumuz sektör ortalamasının üzerinde getiri sağlamıştır.

Son 3 Yıl - 30.06.2019 – 30.06.2022



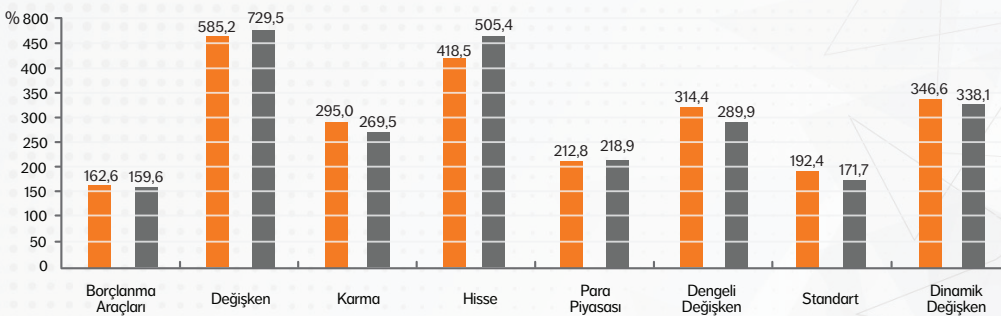
Son 3 yılda **Dinamik Değişken** fonumuz sektör ortalamasının üzerinde getiri sağlamıştır.

Son 5 Yıl - 30.06.2017 – 30.06.2022



Son 5 yılda **Devlet Katkısı** fonumuz sektör ortalamasının üzerinde getiri sağlamıştır.

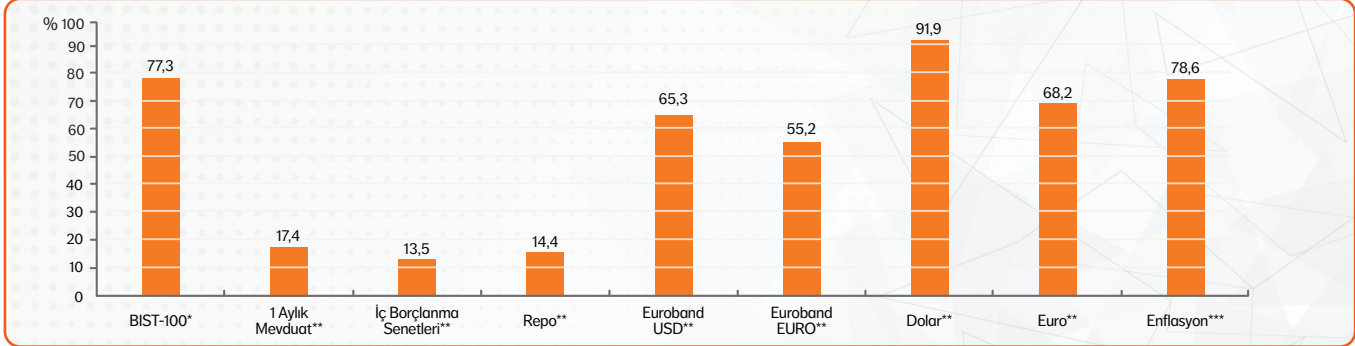
Son 10 Yıl - 30.06.2012 – 30.06.2022



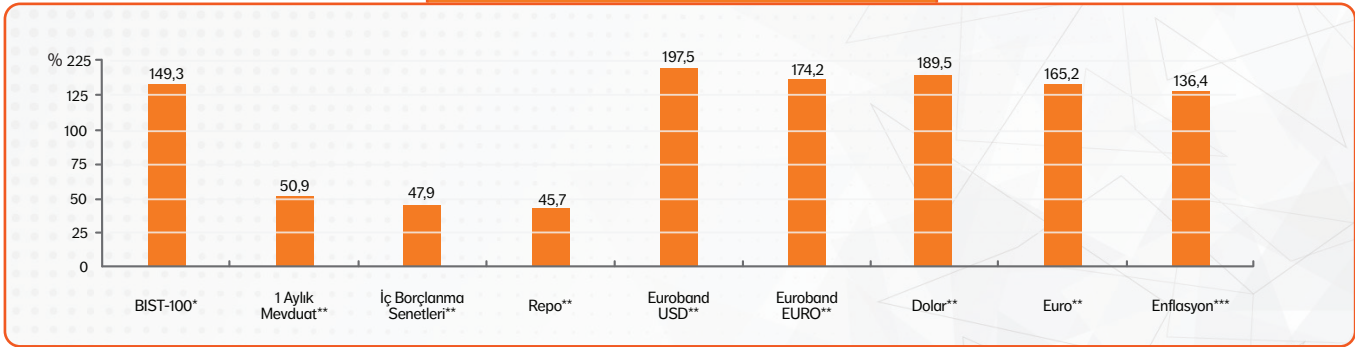
Son 10 yılda **Dengeli Değişken** fonumuz sektör ortalamasının üzerinde getiri sağlamıştır.

Alternatif Yatırım Araçlarının Getirisi

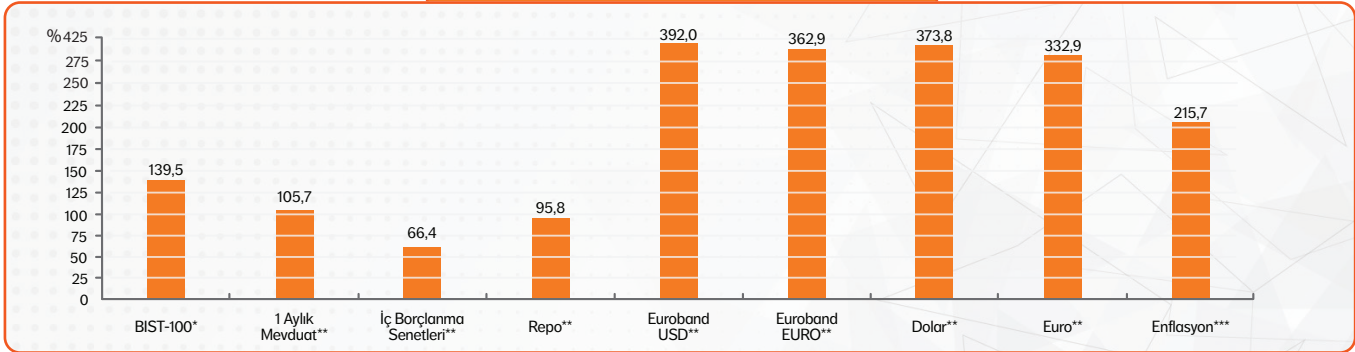
Son 1 Yıl - 30.06.2021 – 30.06.2022



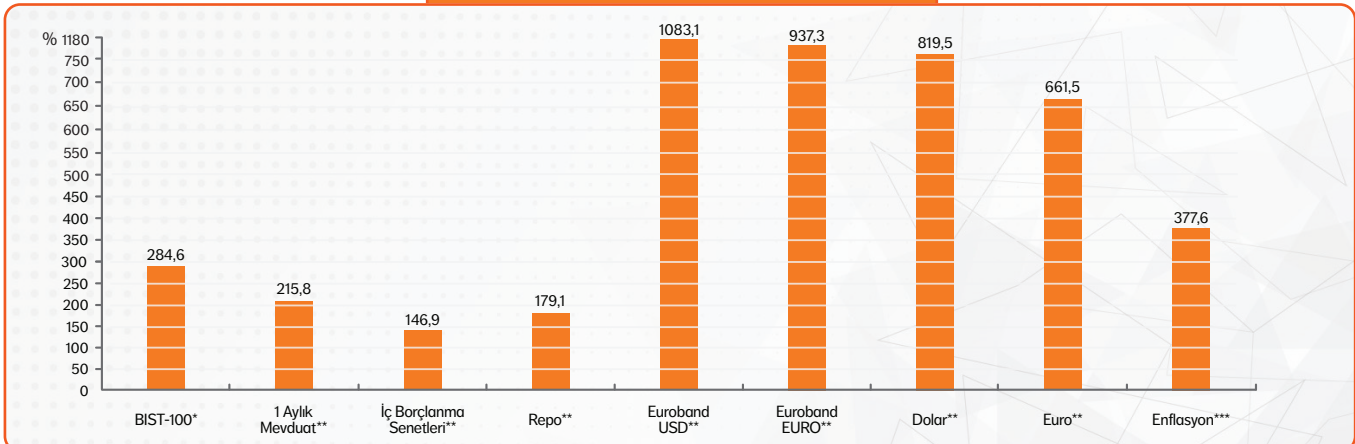
Son 3 Yıl - 30.06.2019 – 30.06.2022



Son 5 Yıl - 30.06.2017 – 30.06.2022



Son 10 Yıl - 30.06.2012 – 30.06.2022



Senin yerine piyasaları takip eden biri var: Fon Bilen!

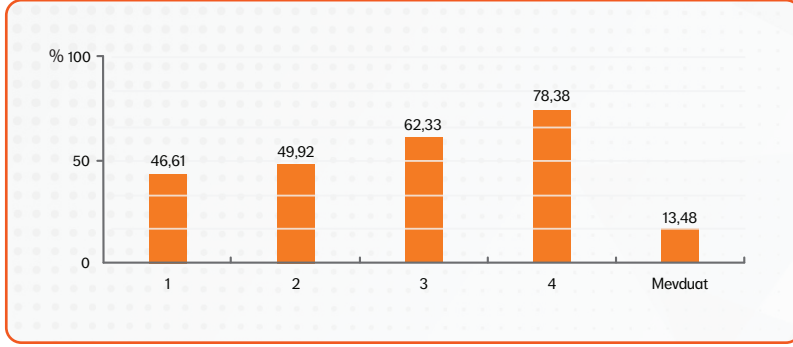
Fon Bilen uygulaması risk tercihinine göre uygun fon paketlerinden yararlanabilirsin. Bu sayede fon dağılımını piyasada oluşan dalgalanmalar doğrultusunda otomatik olarak değiştirebilirsin.

Fon Bilen'e üye olmak için **internet** ya da mobil şubemiz **NN Senin Mobilin**'i ziyaret edebilirsin.



Son 1 Yıl Fon Bilen Getiriler

04/07/2021 - 04/07/2022 tarihleri arasındaki getiri



*Belirtilen tarihler arasında Fon Bilen'in önerdiği tüm tavsiyeler uygulandığı takdirde geçerli getirilerdir. Mevduat getirisi ise piyasa ortalamasının net getirisi.

Fon Bilen Getiri Performansı

Yıl başından Haziran sonuna kadar olan süreçte Fon Bilen üyeliği bulunan emeklilik fonu yatırımcısının 4 risk grubu için ortalama 161 gün yatırım süresinden hareketle ağırlıklı ortalama getirisi **%18,7** olurken (yılbaşından itibaren geçen 181 güne göre baktığımızda **21,0%**), **%42,2** oranında yıllıklandırılmış basit getiri sağladı. Son bir yıllık periyotta 4 risk grubu için **46,6-78,4%** aralığında ağırlıklı ortalama getiri **59,4%** olarak gerçekleşti. Fon Bilen aktif olduğu Kasım 2019'dan beri olan performansında ortalama **40,5%** yıllıklandırılmış basit getiri sağlamıştır. Enflasyon yılbaşından itibaren **%42,3** olurken, yıllık enflasyon **78,6%** olarak gerçekleşti. Gösterge 1 aylık mevduat endeksi yılbaşından itibaren **8,0%** yükselirken, piyasadaki 32-45 gün vade aralığı için yıllık mevduat faizi **18,50-21,75%** aralığındadır.

*31.12.2021 – 30.06.2022 tarihleri arasındaki KYD 1 Aylık TL Mevduat Endeks değer değişimi baz alınmıştır.



Kolay erişim kolaylığı



Online ödeme imkânı*



Bilgi güncelleme



Hayat ve Emeklilik bir arada fırsatlar



Yatırım detayları

BES devlet katkı payının

%30'a çıktığından

haberini var mı?

BES müşterisiysen ya da BES müşterisi olman durumunda artık devlet katkı payından daha fazla faydalanabileceksin.

*Online ödeme işlemini internet şubemiz üzerinden gerçekleştirebilirsin.

Senin için NN var! Çünkü burada;



Ailedensin!

175 yıllı aşkın köklü geçmişi ve 19 ülkede yürüttüğümüz faaliyetler ile 18 milyonluk kocaman bir aileyiz.*



Dijitalsin!

Sesli yanıt sistemi, internet ve mobil şube ile 7/24 istediğin an dijital kanallar üzerinden bize ulaşabilirsin.



Kazanırsın!

Son 10 yılda fonların ortalama getirisinde **sektör birincisiyiz**.**



Ayrıcalıklısın!

“Önce Sen” Dünyası ile sana özel sunulan avantaj ve ayrıcalıkların keyfini çıkarabilirsin.

*NN Hayat ve Emeklilik, NN Group'un bir parçası olup bu veriler NN Group'a aittir.

**Getiri hesaplaması 30.06.2012-30.06.2022 tarihleri arasındaki kendi fon türlerimiz baz alınarak hesaplanmıştır.

(Dengeli, Değişken Hisse, Tahvil, Likit, Standart, Katkı, Altın)