



Fon Bülteni Kasım 2017



NN

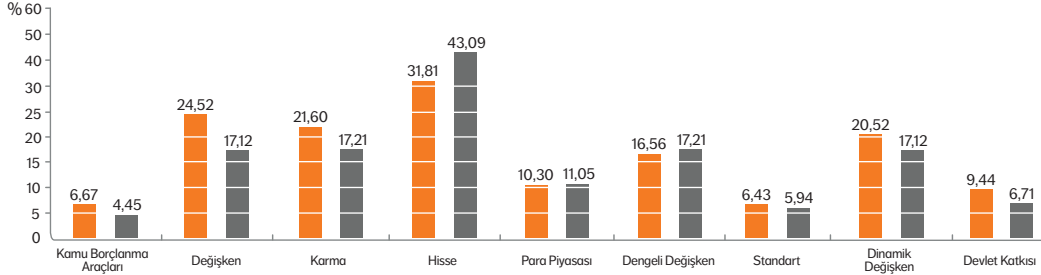
Hayat ve Emeklilik

Önce Sen



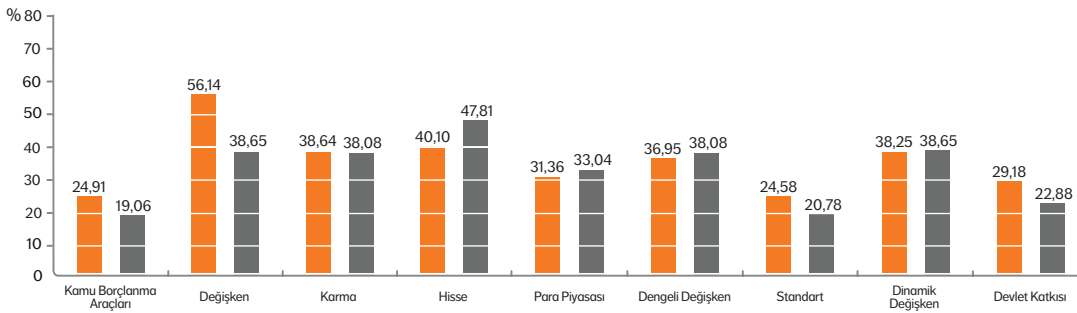
NN Hayat ve Emeklilik Fonları Sektör Karşılaştırmaları

Son 1 Yıl - 31/10/2016 - 31/10/2017



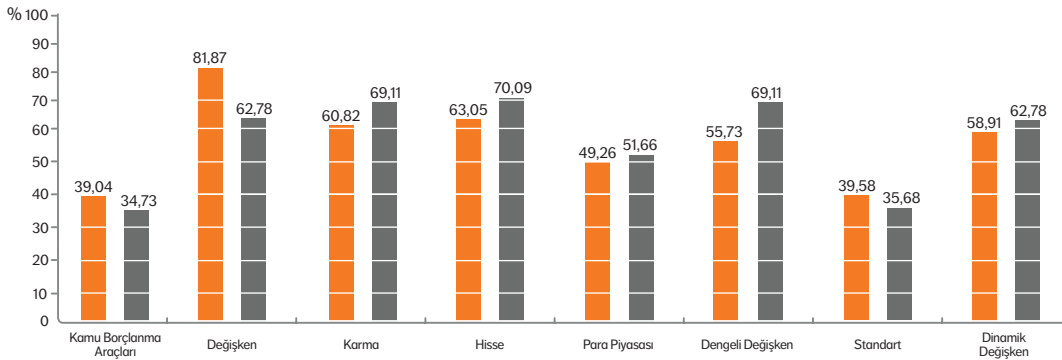
Son 1 yılda fonlarımız sektör ortalamasında birinci olmuştur.

Son 3 Yıl - 31/10/2014 - 31/10/2017



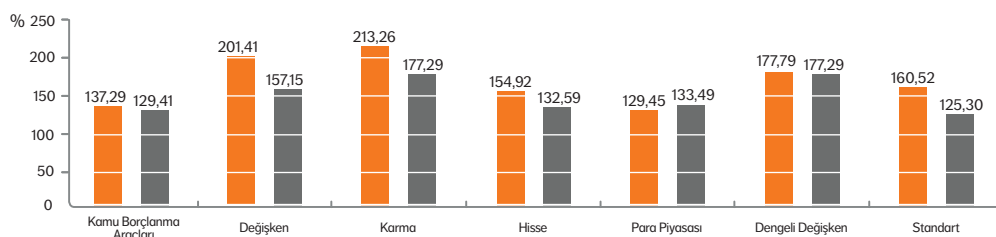
Yüksek oranda Tahvil Bono yatırımı yapan tüm fonlarımız sektör ortalamasının üzerinde getiri sağlamıştır.

Son 5 Yıl - 31/10/2012 - 31/10/2017



Son 5 yılda değişken fonumuz tüm fonlarımız arasında en yüksek performansı sunmuş ve getirisi sektör ortalamasının üzerinde gerçekleşmiştir.

Son 10 Yıl - 31/10/2007 - 31/10/2017

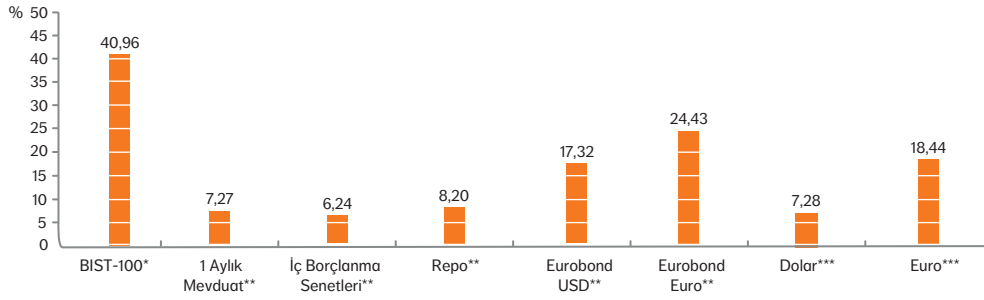


Son 10 yılda fonlarımızın tamamı ağırlıklı sektör ortalamasının üzerinde getiri sağlamıştır.

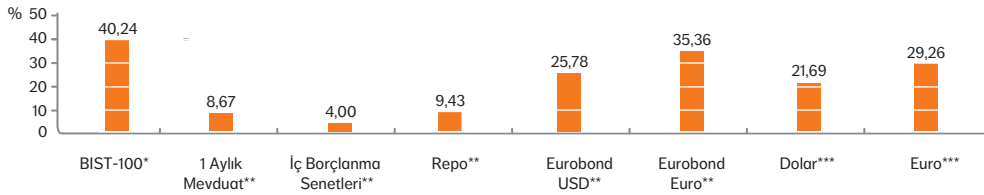
■ NN ■ Sektör Ağırlıklı Ortalaması

Alternatif Yatırım Araçlarının Getirisi

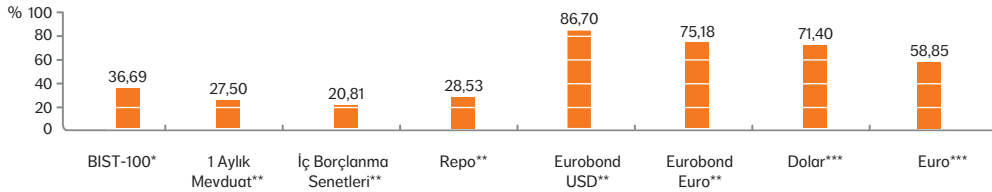
Yılbaşından Bugüne - 30/12/2016 - 31/10/2017



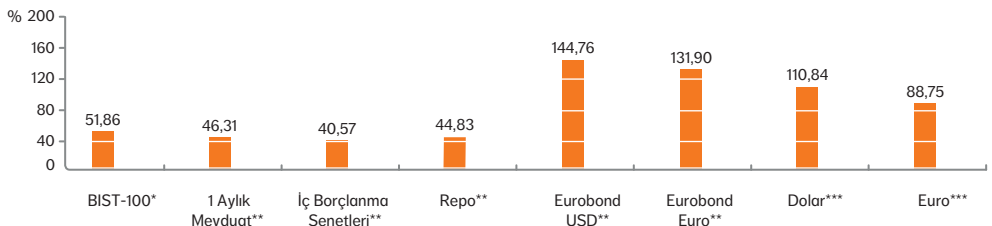
Son 1 Yıl - 31/10/2016 - 31/10/2017



Son 3 Yıl - 31/10/2014 - 31/10/2017



Son 5 Yıl - 31/10/2012 - 31/10/2017



*Borsa İstanbul 100 Endeksi. **Kurumsal Yatırımcılar Derneği. ***Türkiye Cumhuriyeti Merkez Bankası.

ING Portföy'den Piyasalara Bakış

Tahvil - Bono Piyasaları

- ✓ Kuzey Irak bağımsızlık referandumuyla başlayan olumsuz haberler, ABD ile yaşanan vize hizmetlerinin dondurulması kararıyla zirveye ulaştı.
- ✓ FED başkanının kim olacağına dair spekülasyonlar küresel piyasaları risk almaktan uzaklaştırdı.
- ✓ Jeopolitik ve politik riskler Türk Lirasını ve tahvil faizlerini diğer gelişmekte olan ülkelere kıyasla daha fazla baskı altında bıraktı. Türk Lirası, dolar karşısında %8'e yakın değer kaybı yaşarken, 10 yıllık Türkiye tahvil faizi %12,15'e yükseldi. 2 yıllık tahvil faizi ise %13 seviyelerine geldi.
- ✓ Tahvil faizi son 8 yılın en yüksek seviyesine ulaştı.
- ✓ Yüksek enflasyon, cari denge seviyesi, tahvil faizleri ile mevduat faizleri arasındaki makasın artması ve hazinenin yüksek borçlanma oranından dolayı uzun süredir faiz oranları konusunda ihtiyatlı davranıyoruz. Tahvil fonumuz için vade yapımızı 650 güne yükselterek 10 ve 5 yıllık tahvillere yatırım yaptık.

Hisse Senedi Piyasaları

- ✓ Eylül ayında hisse senetlerinde yaşanan %6,5 kaybın ardından, Borsa İstanbul Ekim ayına pozitif havada başladı; ancak ABD'nin Türkiye ile vize işlemlerini durdurma kararı almasıyla olumlu hava tersine döndü.
- ✓ ABD'nin aldığı bu karara karşı Türkiye de aynı şekilde cevap vererek ABD vatandaşlarına vize yasağı getirdi. Vize krizine endeksin verdiği ilk tepki %5 düşüş şeklinde gerçekleşti ve endeks 100.000 seviyesinin aşığına geriledi.
- ✓ Sonrasında gerginlik biraz hafifledi ve hisse senedi piyasası yukarı yönlü hareketine devam etti. Küresel pozitif havanın etkisiyle ve açıklanan 3.çeyrek bilançolarıyla Endeks 110.143 seviyesine ulaşarak bir önceki aya göre %7 yukarıda Ekim ayını kapattı.
- ✓ Hisse senetlerine daha temkinli yaklaştığımız için, Ekim ayına normal yatırım stratejimizin %10 altında hisse senedi yatırımı yaparak başladık.
- ✓ TL'deki değer kaybı ve faizlerdeki artış, hisse senetlerinde temkinli duruşumuzu desteklemektedir. Bu nedenle, bir sonraki adımımızı belirlemek için yerel gelişmeleri ve küresel piyasaları izleyeceğiz.



Güven!

NN'de güvendesin!

170 yılı aşkın köklü geçmiş,
18 ülkede, **17** milyon müşteri*



Yüksek
Getiri!

NN'de kazanırsın!**

Fonlarımızın ortalama getirisi son **5** yılda hem enflasyona hem de mevduata** göre daha yüksek



Kolaylık!

NN'de hayatın kolay!

Sesli yanıt sistemi, internet ve mobil şube ile **7/24** ulaşım imkânı



Ayrıcalık!

NN'de ayrıcalıklısın!

“Önce Sen” Dünyası ile sana özel avantaj ve ayrıcalıklar

*NN Hayat ve Emeklilik, NN Group'un bir parçası olup bu veriler NN Group'a aittir.

**31.10.2017 itibarıyla BIST KYD 1 aylık mevduat endeks verisi ile hesaplanmıştır.