



# Fon Bülteni Ekim 2020

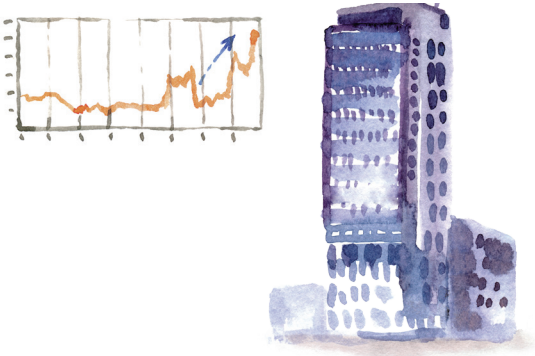
# Piyasalara Bakış

Fon Bülteni Ekim 2020



## • Hisse Senedi

BIST 100 Endeksi Eylül ayında %5,30 yükselirken, BIST Bankacılık Endeksi %3,76 yükseldi. BIST 100 Endeksi 1.085 puan seviyesinden başladığı ayı, 1.143 puan seviyesinde noktalarken, BIST Bankacılık Endeksi için bu rakamlar sırasıyla 1.116 (Ağustos kapanış) ve 1.158 (Eylül kapanış) olarak gerçekleşti.



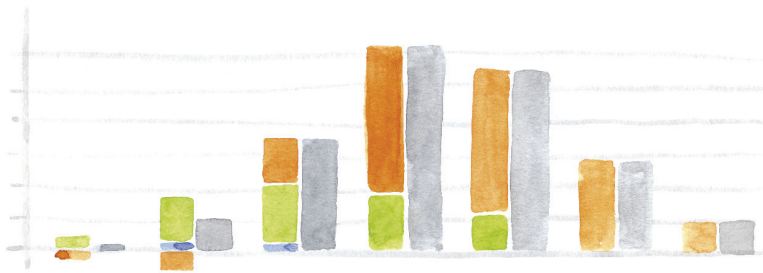
## • Döviz

Eylül ayı içerisinde Türk Lirası Dolar'a karşı %5,20 değer kaybederken Euro'ya karşı da %3,80 değer kaybetti. USD/TL Eylül ayını 7,7500 seviyesinde noktalarken, EUR/TL 9,0990 seviyesinde kapanış gerçekleştirdi.



## • Tahvil

Eylül ayında 2 yıllık tahvil faizi 7 baz puan düşerek 12,79 seviyesine gelirken; 10 yıllık tahvil faizi 50 baz puan düşerek 12,64 seviyesinde oluştu. Aynı dönemde Amerikan 10 yıllık tahvil faizi 0,74 seviyesine yükseldi.



## • Emtia

Eylül ayında Brent petrol fiyatı %4,6 düşerek varil başına 40 dolar olurken, ABD Teksas ham petrol fiyatı (WTI) 38,80 dolar seviyesinde oluştu. Aynı dönemde ons altın %3,46 düşerek 1,905 dolar olurken, ons gümüş %16 değer kaybederek 23,89 dolar seviyesinde oluştu.



# Piyasa Gelişmeleri

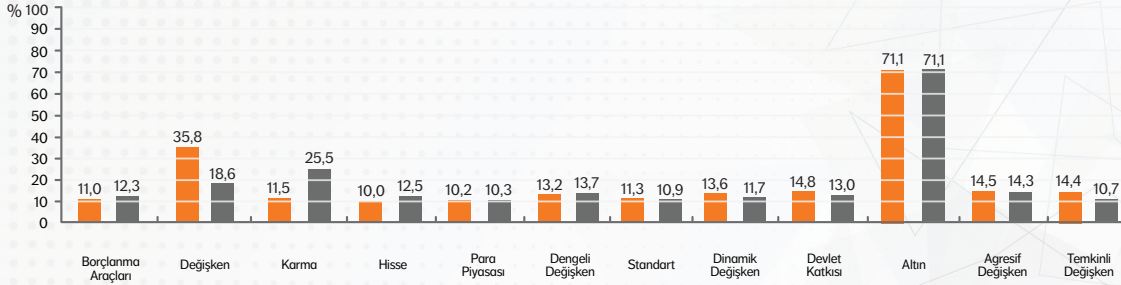


- ABD'de imalat sanayi Satın alma Yöneticileri Endeksi (PMI), Eylül de 0.4 puanlık artışla 53.5'e çıktı. Yeni konut satışları Ağustos da aylık yüzde 4.8 artarak 1 milyon 11 bine yükseldi ve Eylül 2006'dan bu yana kaydedilen en yüksek seviyeye çıktı.
- Euro Bölgesi Eylül ayı İmalat Satın alma Yöneticileri Endeksi (PMI) bir önceki aya göre 1.6 puan azalarak 50.1'e düştü. Piyasa beklentisi 51.9'a yükseleceği yönündeydi.
- ABD Hastalık Kontrol ve Önlem Merkezi 1 Kasım'a kadar iki farklı aşının hazır olacağını belirtti ve bütün eyaletlerin yetkililerine aşının depolanması ve dağıtımı için detaylı bilgilendirme yaptı.
- 2020-2023 yıllarını kapsayan Yeni Ekonomi Programı açıklandı. Buna göre, 2020 yılında 0,3 pozitif büyüme beklenirken, Covid-19 virüsünün seyrine göre kötümser senaryoda büyüme hızı -1,5 olarak görüldü. 2021 için ise büyüme öngörüsü 3,7 olarak yer aldı. Programın temel hedefleri arasında fiyat istikrarının sağlanarak enflasyonun 2023 itibarıyla 4,9 seviyesine indirilmesi yer alıyor.
- Merkez Bankası Para Politikası Kurulu, vadeli repo ihale faiz oranının yüzde 8.25'ten yüzde 10.25'e yükseltilmesine karar verdi. Toplantı sonrası açıklamalarda güçlü kredi ivmesiyle ekonomide sağlanan hızlı toparlanma ve finansal piyasalarda yaşanan gelişmeler neticesinde enflasyonun öngörülenden daha yüksek bir seyir izlediği belirtildi.
- Moody's Türkiye'nin kredi notunu düşürdü. Moody's Türkiye'nin kredi notunu yatırım yapılabilir seviyenin 5 kademe altında tutarken, S&P dört kademe, Fitch ise üç kademe altında tutuyor.
- TCMB Eylül ayı beklenti anketine göre Cari Yıl Sonu Tüketici Enflasyonu (TÜFE) beklentisi bir önceki anket döneminde 10,82 iken, bu anket döneminde 11,46 olmuştur. 12 ay sonrası TÜFE beklentisi bir önceki anket döneminde 9,70 iken, bu anket döneminde 10,15 olmuştur. 24 ay sonrası TÜFE beklentisi ise aynı anket dönemlerinde sırasıyla 8,58 ve 8,86 olarak gerçekleşmiştir.



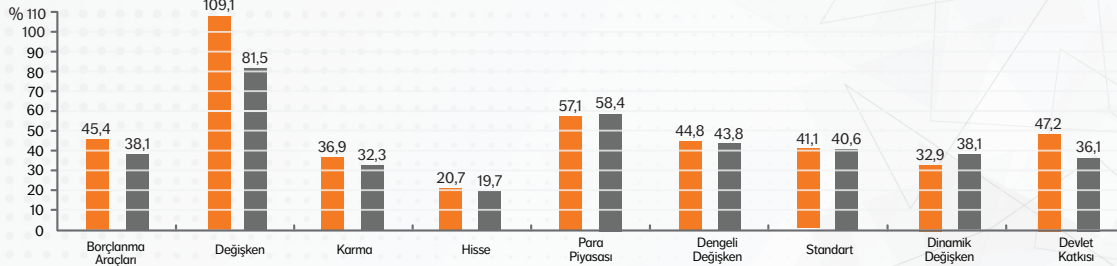


## Son 1 Yıl - 30.09.2019 – 30.09.2020



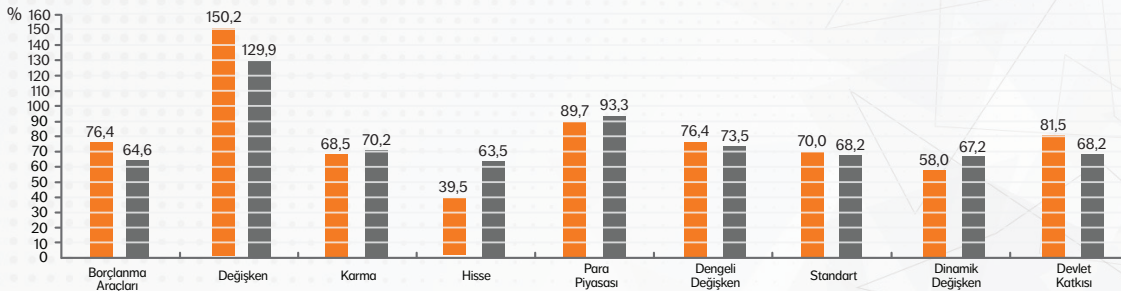
Son 1 yılda **Temkinli Değişken** fonumuz sektör ortalamasının üzerinde getiri sağlamıştır.

## Son 3 Yıl - 30.09.2017 – 30.09.2020



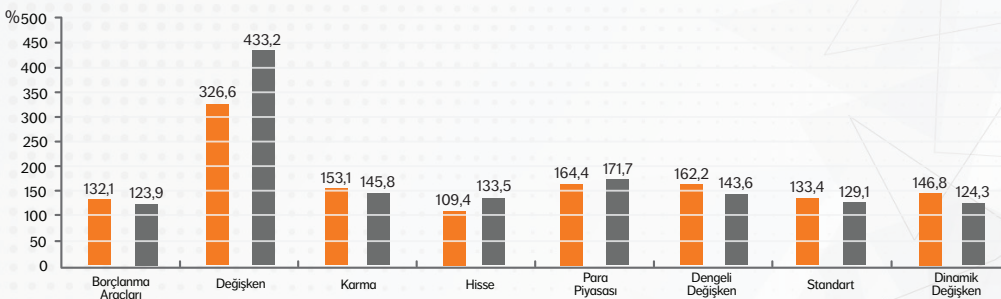
Son 3 yılda **Değişken** fonumuz sektör ortalamasının üzerinde getiri sağlamıştır.

## Son 5 Yıl - 30.09.2015 – 30.09.2020



Son 5 yılda **Devlet Katkısı** fonumuz sektör ortalamasının üzerinde getiri sağlamıştır.

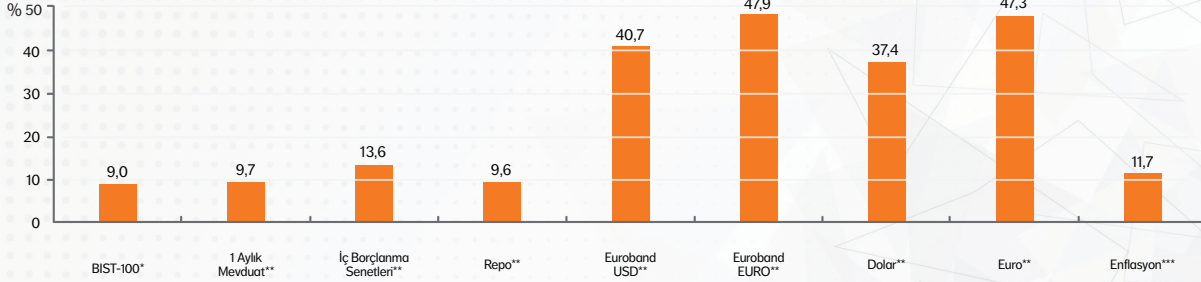
## Son 10 Yıl - 30.09.2010 – 30.09.2020



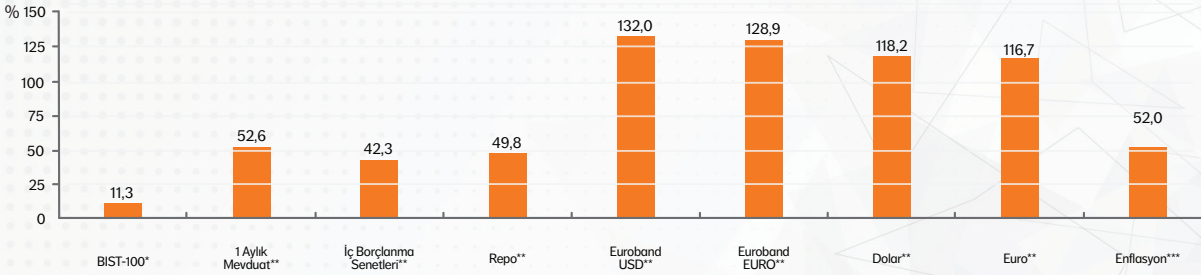
Son 10 yılda **Dinamik Değişken** fonumuz sektör ortalamasının üzerinde getiri sağlamıştır.

# Alternatif Yatırım Araçlarının Getirisi

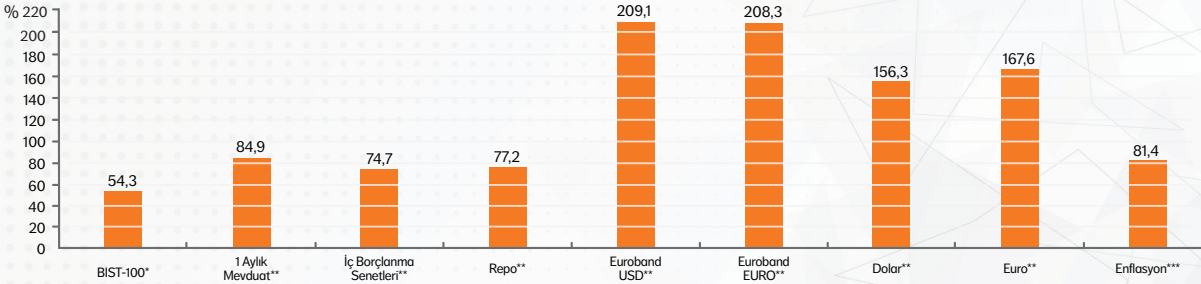
## Son 1 Yıl - 30.09.2019 – 30.09.2020



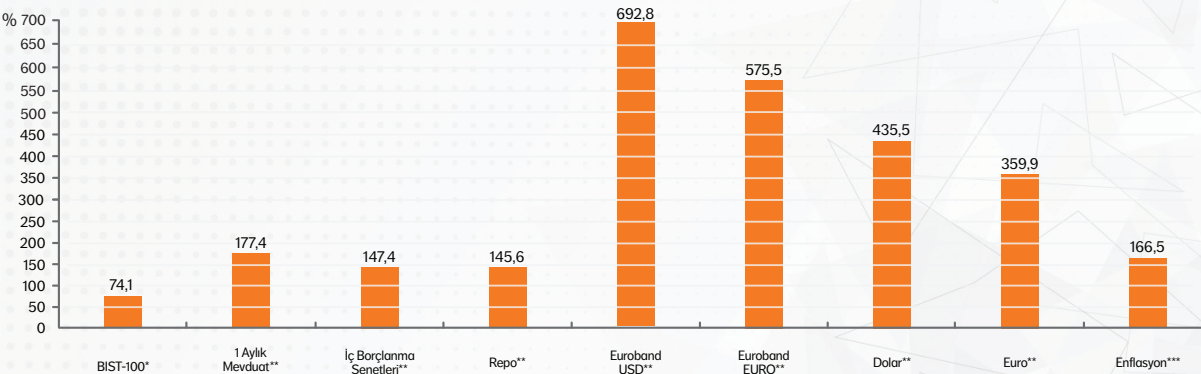
## Son 3 Yıl - 30.09.2017 – 30.09.2020



## Son 5 Yıl - 30.09.2015 – 30.09.2020



## Son 10 Yıl - 30.09.2010 – 30.09.2020



# Fon tercihlerin için Fon Bilen, senin yerine piyasaları takip etsin!

Fon Bilen, senin için piyasaları değerlendirerek risk tercihinine göre uygun fon paketi sunar. Fon dağılımını piyasada oluşan dalgalanmalar doğrultusunda otomatik olarak deęiřtirme imkanı saęlar.

Fon Bilen'e üye olmak için **internet** ya da mobil řubemiz **NN Senin Mobilin'e** giriř yapabilirsin.



Yıl bařından Eylöl sonuna kadar olan süreçte Fon Bilen üyelięi bulunan müřterilerimiz ortalama **%14,21 oranında getiri saęladı**. Fon Bilen saęladığı bu getiri oranı ile, aynı dönemde %8,33 olarak açıklanan enflasyonu ve %6,40 getiri sunan mevduat faizini geride bırakarak müřterilerimizin kazançlarını arttırmaya devam ediyor.

\*31.12.2019 – 30.09.2020 tarihleri arasındaki KYD 1 Aylık TL Mevduat Endeks deęeri deęiřimi baz alınmıřtır.

## İnternet ve mobil řubelerimizle iřlemlerini 7/24, hızlı ve kolayca gerçekleřtirebilirsin.



**İnternet řubemiz**

[www.nnhayatemeklilik.com.tr](http://www.nnhayatemeklilik.com.tr)



**NN**

**NN Senin Mobilin**

Senin Mobilin



TCKN ve cep telefon numaranı girdikten sonra gelen řifre ile kolayca iřlem yapabilirsin.



**Kolay eriřim**



**Online ödeme\***



**Hayat ve Emeklilik bir arada**



**Yatırım detayları**



**Bilgi güncelleme**

\*Online ödeme iřlemini internet řubemiz üzerinden gerçekleřtirebilirsin.

# Neden NN? Çünkü;

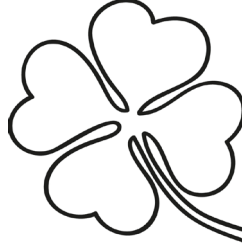
## NN'de güvendesin!

**175** yıllık köklü geçmiş, **18** ülkede, **17** milyon müşteri\*



## NN'de hayatın kolay!

Sesli yanıt sistemi, internet ve mobil şube ile 7/24 ulaşım imkânı



## NN'de kazanırsın!

Son **10** yılda fonların ortalama getirisinde **sektör birincisi\*\***



## NN'de ayrıcalıklısın!

“Önce Sen” Dünyası ile sana özel avantaj ve ayrıcalıklar

\*NN Hayat ve Emeklilik, NN Group'un bir parçası olup bu veriler NN Group'a aittir.

\*\*Getiri hesaplaması 30.09.2010 – 30.09.2020 tarihleri arasındaki kendi fon türlerimiz baz alınarak hesaplanmıştır.

(Dengeli, Değişken Hisse, Tahvil, Likit, Standart, Katkı, Altın)